

RIMEX TAPER SECURE RADIAL (TSR) SERIES

Building better wheels

El diseño único de la serie Taper Secure Radial (TSR) utiliza un concepto de bisel o superficie cónica que asegura todos los componentes en su lugar. Producidos por primera vez en 1992, los TSR ofrece estabilidad absoluta de los componentes del aro y el neumático. Esto se logra eliminando flexión y movimiento entre las piezas. Cuando el neumático es inflado, las partes del aro se aseguran en las áreas biseladas (cónicas).

El diseño TSR ofrece soporte absoluto de los neumáticos. Las pestañas del aro no se mueven en su base. El neumático está anclado con una completa estabilidad lo que no da lugar a una pérdida de presión de aire. La vida útil de los componentes del aro es mayor ya que no hay desgaste o fatiga de las piezas componentes de movimiento.

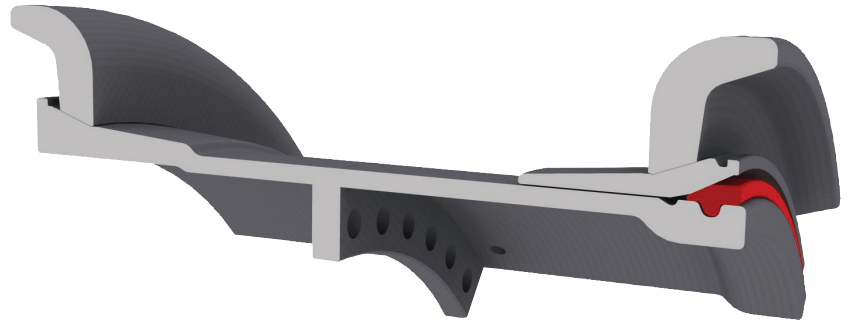
Por qué TSR?

Exclusivo diseño cónico—diseño cónico y un aumento de la masa crítica de material, elimina zonas de movimiento y flexión de componentes. La verdadera redondez del diseño mecanizado, prácticamente elimina los daños en la corbata y el seguro que a menudo sucede con los diseños estándar de la industria. El completo maquinado del asiento del talón facilita el montaje y desmontaje de los neumáticos.

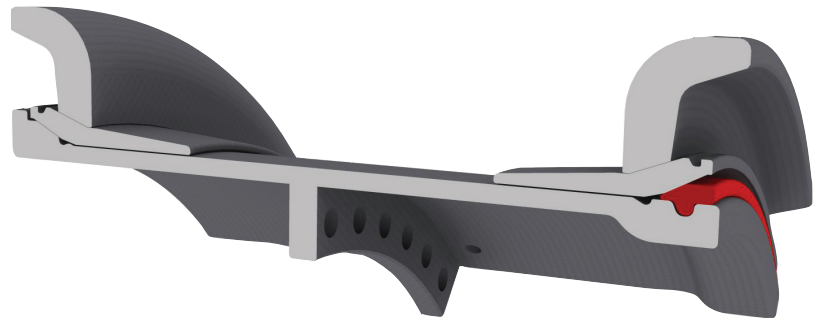
No hay daño del talón—totalmente mecanizadas las áreas de asientos de los talones a una superficie lisa para el montaje de los neumáticos.

Daños a esta área de la llanta es una de las principales causas de pérdida de aire y nuestros aros es prácticamente nulo debido a la característica del diseño. Manteniendo las áreas de los talones intactos, neumáticos que se puedan reparar por daños en la banda tendrán mejor retención de aire cuando se vuelva a instalar.

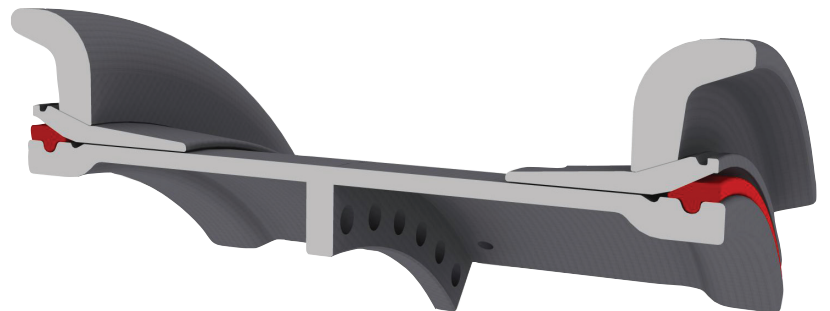
Extendida vida útil de los productos—El desgaste y la fatiga de todos los componentes del aro se reducen con el concepto cónico. Esto nos lleva a una mejor vida útil de los productos y a reducir los costes operativos para los usuarios finales. Los aros TSR están diseñados para durar toda la vida de los equipos en que están instalados.



Ensamble TSR de 5 piezas



Ensamble TSR, IGLR
(que se utiliza con DGS)



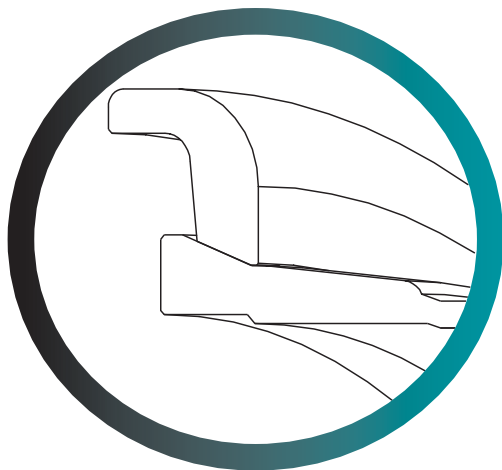
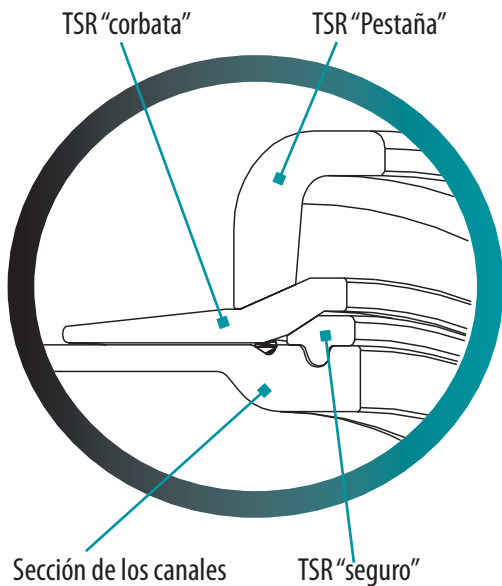
Ensamblados TSR DGS
(exclusivo a la posición exterior del gemelado)



RIMEX
Building better wheels

RIMEX TAPER SECURE RADIAL (TSR) SERIES

Building better wheels



Componentes	Beneficios
<p>Diseño cónico asegura todos los componentes en su lugar</p>	<ul style="list-style-type: none"> • Elimina movimientos o flexiones • Extiende la vida de los componentes • Menor desgaste y fatiga es igual a incremento de la seguridad
<p>Los talones están asegurados y estables</p>	<ul style="list-style-type: none"> • Pérdida de aire es eliminado • Ayuda a los neumáticos a refrigerar y mantener incluso presión de aire • Mayor vida útil de los neumáticos
<p>Aumento de conservación de espesor de componentes.</p>	<ul style="list-style-type: none"> • Aumenta la fiabilidad y la seguridad • Producto más fuerte • Incrementa la vida útil de los componentes
<p>Los seguros TSR son de color rojo</p>	<ul style="list-style-type: none"> • Fácilmente identificables en el servicio • Sólo compatible con componentes TSR

Para obtener más información acerca de las ruedas/aros DGS, IGLR, por favor consulte nuestro folleto de información general DGS & IGLR.

RIMEX es capaz de fabricar soluciones especializadas cuando un producto estándar no funciona. Tenemos soluciones de aros para todos los tipos y tamaños de los equipos.

Contáctese con su sucursal para mayor información: www.rimex.com/locations



RIMEX
Building better wheels

